



1月12日(火) - 新春宮島弥山登山

当日は、年も新たに新年初登山・恒例により宮島弥山(530m)登山です。心新たに新年登山の門出を皆様と共に祝いませんか。コースにつきまは、当日の天候次第で決定。

リーダー：川口 實

- ① 実施日：平成22年1月12日第二(火)
- ② 集合時間/場所：午前9時30分/宮島棧橋(宮島側 - 時間厳守)
- ③ 乗物：JR 及び広電宮島線&船舶
- ④ 費用：実費

1月26日(火) - 蓮華寺山〜高城山縦走登山

当日は、新年登山として蓮華寺山(374m)〜高城山(496m)縦走登山です。JR 中野駅からお地蔵さんで知られる蓮華寺山〜高城山〜JR 瀬野川駅までの縦走となります。

リーダー：上野 加代子

- ① 実施日：平成22年1月26日第四(火)
- ② 集合時間/場所：JR 中野駅 9時集合(時間厳守)
- ③ 乗物：JR 及び路線バス
- ④ 費用：実費

❖ 11月10日(火)《☂》予定していました山口県の華山登山は雨天の為、24日に順延となりました

❖ 11月24日(火)《♣》・西広島→神上寺登山口→中宮分岐→岩谷観音→華山頂上→中宮→神上寺下山→西広島 (参加者36名)



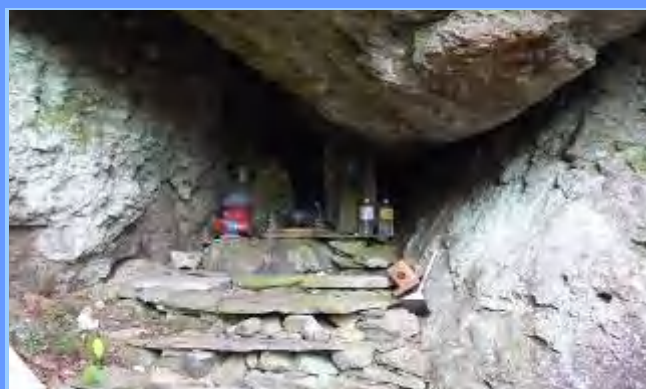
霧の華山頂上、華山登山より



真言宗の古刹-神上寺



紅葉が美しい神上寺庭にて



神上寺・奥の院ある岩谷観音窟